



SWISS RESORT
ENGELBERG



SwissResort AG
Ihr Immobilienpartner

Die SwissResort AG hat sich zum Ziel gesetzt in der Alpen- und Voralpenregion, umweltfreundliche, zeitgemässe und nachhaltige Bauvorhaben zu verwirklichen.

Dabei wird insbesondere auf Energie-Effizienz und Landschaftsverträglichkeit in Verbindung mit hohem Wohn-Komfort und kontemporärer Architektur wert gelegt.

Die SwissResort AG plant, baut und verkauft Wohneigentum ausschliesslich unter dem Markennamen SwissResort.

Kurt Esenwein
Geschäftsführer - CEO
kontakt@swissresort.ch

SwissResort AG
Dorfstrasse 22
CH-6390 Engelberg

T +41 (0)41 637 18 88
www.swissresort.ch



SwissResort Engelberg

Die Lage

SwissResort Engelberg – traumhafte Aussichten

An aller schönster, ruhiger und sonniger Süd-Lage, eingebettet in eine windgeschützte Hanglage, mit wunderbarem Panorama-Ausblick - im bevorzugten Ortsteil Barmettlen - präsentiert sich das SwissResort Engelberg.

Zu Füßen liegt das Engelbergertal, umrahmt von majestätischen Bergen. Auf der Rückseite ist das exklusive Resort geschützt durch ein natürlich gewachsenes Waldstück. Seit Generationen wird dieser aussergewöhnliche Landfleck von den Einheimischen hoch verehrt, nicht zuletzt weil er unweit des Kraft-Ortes Lourdes-Grotte liegt.

Das einzigartig schöne Grundstück ist durch eine gut ausgebaute, wenig befahrene Privatstrasse erschlossen. Zu Fuss ist das Dorfzentrum über einen im Winter und Sommer gut unterhaltenen Fussweg leicht erreichbar.

SwissResort Engelberg – die Wohlfühl-Oase

Die durchdachte, nachhaltige Überbauung setzt in Sachen Wohn-Qualität, Luxus und Wellness neue Massstäbe in Engelberg. Die exklusiven Wohnungen sind äusserst grosszügig konzipiert: Helle Räume, sonnige Terrassen, grosse Fensterflächen, feine Materialien, Cheminée, Küchen in denen das Kochen Spass macht, herrliche Badezimmer, Lift direkt in die Wohnung, kontrollierte Lüftung, einfach alles was es zum wohlfühlen braucht.

Die einzelnen Häuser beherbergen zur Komfortoptimierung lediglich drei Wohnungen. Jede Wohnung belegt ein eigenes Stockwerk was eine optimale Privatsphäre garantiert. Jedes Haus ist selbstverständlich via Lift mit der Tiefgarage verbunden und die Bewohner gelangen bei jedem Wetter immer trockenen Fusses direkt in ihre Wohnungen.

Ein ausgefeiltes Wohlfühl-Konzept krönt das SwissResort Engelberg. Mit dem exklusiv für die Eigentümer konzipierten Wellness-Bereich ist das SwissResort eine ideale Oase der Entspannung. Zusätzlich werden Service-Dienstleistungen nach Mass und Bedarf angeboten. Die Wohnungsbesitzer sollen während ihres Aufenthalts in Engelberg den Alltag vergessen und sich so richtig erholen können.



SwissResort im bevorzugten Ortsteil Barmettlen



SwissResort Engelberg ganzjährig besonnt
Foto vom 17.Dezember 2007

SwissResort Engelberg Portrait über Engelberg

Engelberg - Welcome to Heaven

Engelberg, das einmalige Sommer- und Winterferienparadies auf 1050 Meter ü. Meer. Der Ort wird von einem heimeligen Dorf-Kern, dem Benediktiner-Kloster, herrlicher, erfrischender Natur und dem beeindruckenden Bergpanorama geprägt. Bergbahnen entführen in alle Himmelsrichtungen, gute Restaurants, Berghütten und Hotels laden zum Verweilen ein.

Engelberg im Sommer

Gemütlichkeit und Natürlichkeit mit saftiggrünen Wiesen, mächtigem Fels, verschneiten Gipfeln und stahlblauen Bergseen. 360 Kilometer Wanderwege und viele luftige Bergbahnen vom Älplerseil bis zur Rotair auf den Titlis, locken immer wieder das Engelberger-Tal neu zu entdecken. Aktivitäten von A wie Abseilen über G wie ein 18-Loch-Golfplatz, bis Z wie Zaubereien versprechen viele spannende Erlebnisse.

Engelberg im Winter

Holen Sie sich das Blaue vom Himmel und vertrauen Sie der Schneesicherheit von Engelberg: Herrlicher Pulverschnee, 24 Transportanlagen bis auf 3239 Meter über Meer, 82 Pistenkilometer, urchige Bergrestaurants und Skihütten laden ein. Zahlreiche Winterwanderwege und Loipen durch tief verschneite Wälder sorgen für Erholung und Abwechslung. Eine Eissporthalle sowie die berühmte Engelberger Ski-Sprungschanze vervollständigen das Wintersport-Angebot.

Ausblick auf den Titlis



Impression: Flühmatt, Engelberg



SwissResort Engelberg Portrait über Engelberg

Engelberg – ein idealer Wohlfühl-Ort

Engelberg ist durch das Strassennetz, die Zentralbahn und die nahe Autobahn - Richtung Norden nach Luzern – Basel und Richtung Süden ins Tessin und Italien - verkehrsmässig sehr gut erschlossen. Die Einkaufsmöglichkeiten im Dorf sind vielfältig und bieten alles was das Herz begehrt. Gemütliche Gasthäuser, Hotels und Restaurants runden das Angebot ab. Engelberg verfügt über ein reiches kulturelles Leben. Alt und Jung hat Gelegenheit sich in den verschiedensten Gruppen und Vereinen zu betätigen. Wer die Freizeit im Kreise Gleichgesinnter verbringen will, kommt in Engelberg sicher auf seine Rechnung.

Schule und Bildung

In Fuss-Distanz des SwissResort Engelberg befinden sich der Kindergarten, die Primar- und Sekundarschule sowie das Gymnasium der Klosterschule. Eine Musikschule, Bibliotheken sowie Theaterspiele der Schüler des Kollegiums runden das Bildungsangebot ab.

Steuervorteil

Engelberg gehört zum Kanton Obwalden. Dieser hat bekanntlich per 1. Januar 2008 ein innovatives Steuersystem mit einem Flat-Rate Tarif eingeführt. Dadurch gehört Engelberg mit zu den steuergünstigen Gemeinden in der Schweiz. Ein ausgefeiltes Wohlfühl-Konzept krönt das SwissResort Engelberg.



Kloster Engelberg



Engelberg Zentrum und Dorfstrasse

SwissResort Engelberg
Die Wohlfühl-Oase

SwissResort – attraktives Wohnen

Allen SwissResort Wohnungen gemeinsam ist die einzigartige Lage und ein für Engelberg wegweisender Komfort:

- Panorama Aussicht auf die Berge und ins Engelberger- Tal
- Sonnige, windgeschützte Süd-Lage
- Ruhe und Erholung
- Wellness- Bereich
- Durchdachtes, behindertengerechtes Erschliessungskonzept
- Energie-Effizienz (Minergie- Bauweise)
- Lifte (direkt in die Wohnungen)
- Tiefgarage mit 19 Auto-Abstellplätzen
- Ski- und Veloraum
- Besucherparkplätze



4 1/2 Zimmer Komfort-Wohnungen

Herrliche Aussicht und ein überzeugendes Platzangebot, nebst einer Wohnqualität vom Feinsten zeichnen diese Luxus-Wohnungen aus:

- Grosszügiger Grundriss 153.4 m²
- Phantastisch, grosse Fensterflächen
- Überbreite Schiebetüre zur Terrasse
- Helle Räume
- Grosse Terrasse
- Top-Küche
- 2 Nasszellen Bad/WC, Dusche/WC
- Cheminée
- Edle Bodenbeläge
- Feinste Materialien
- Lift direkt in die Wohnung
- Eigene Waschmaschine/Trockner
- Kontrollierte Wohnungslüftung



SwissResort Engelberg
Grundrisse Mst:100





4 ½ Zimmer-Wohnung Obergeschoss

BGF:

153.4 m²

3 ½ Zimmer Attikawohnungen

Wohnen wie in einem „Maison sur Toit“. Die einmaligen Attika-Wohnungen bieten nebst herrlicher Rundschau überzeugenden Wohn-Komfort und exklusive Privatsphäre:

- Komfortabler Grundriss
- Grosse Fensterflächen
- Raum-Überhöhe (bis 5 M)
- Helle Räume
- Grosse Terrasse
- Top-Küche
- 2 Nasszellen Bad/WC, Dusche/WC
- Cheminée
- Edle Bodenbeläge
- Feinste Materialien
- Lift direkt in die Wohnung
- Eigene Waschmaschine/Trockner
- Kontrollierte Wohnungslüftung



SwissResort Engelberg

Grundriss Mst:100





3 1/2 Attika-Wohnung
BGF: 110.0 m²

Der Wellness-Bereich – die Wohlfühl-Oase

Im Resort eigenen Wellness- und Entspannungsbereich finden die Eigentümer alles was zum Wohlfühlen gehört:

- Sauna
- Kaltwasser-Becken
- Sauna-Duschen
- Ruheraum mit Komfort-Liegen
- Geschützter Aussenbereich im Freien
- Whirlpool
- Lounge
- Food-Station mit Kühlschrank
- Garderobe
- Dusche/WC



Ruheraum - Saunabereich



Wellness - Badewelt

Service - Dienstleistungen

SwissResort bietet verschiedenste Dienstleistungen nach Mass und Bedarf:

Dienstleistungen:





- Hotel- und Catering-Service
- Vermietungs-Dienstleistung
- Wohnungs-Reinigungsdienst
- Wohnungs-Unterhaltsdienst
- Wäsche-Service
- Einkaufsdienste
- Treuhand-Dienstleistungen

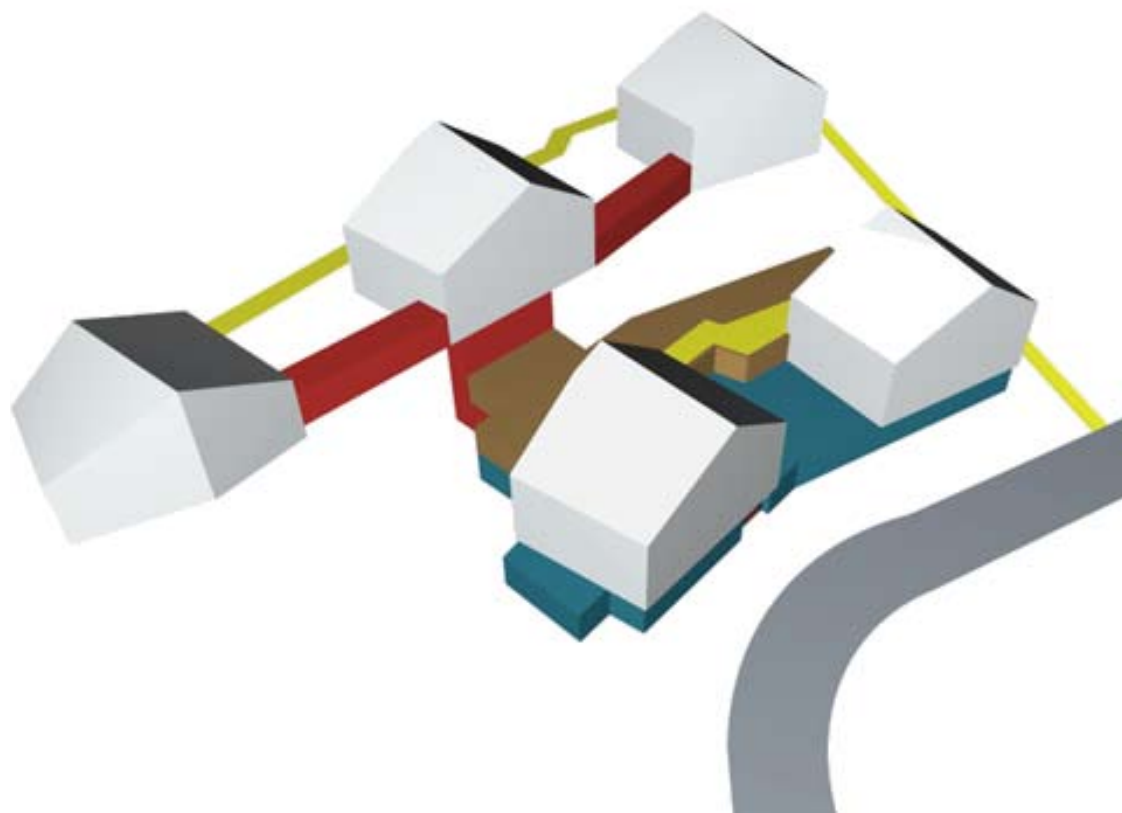
Vermittlung:

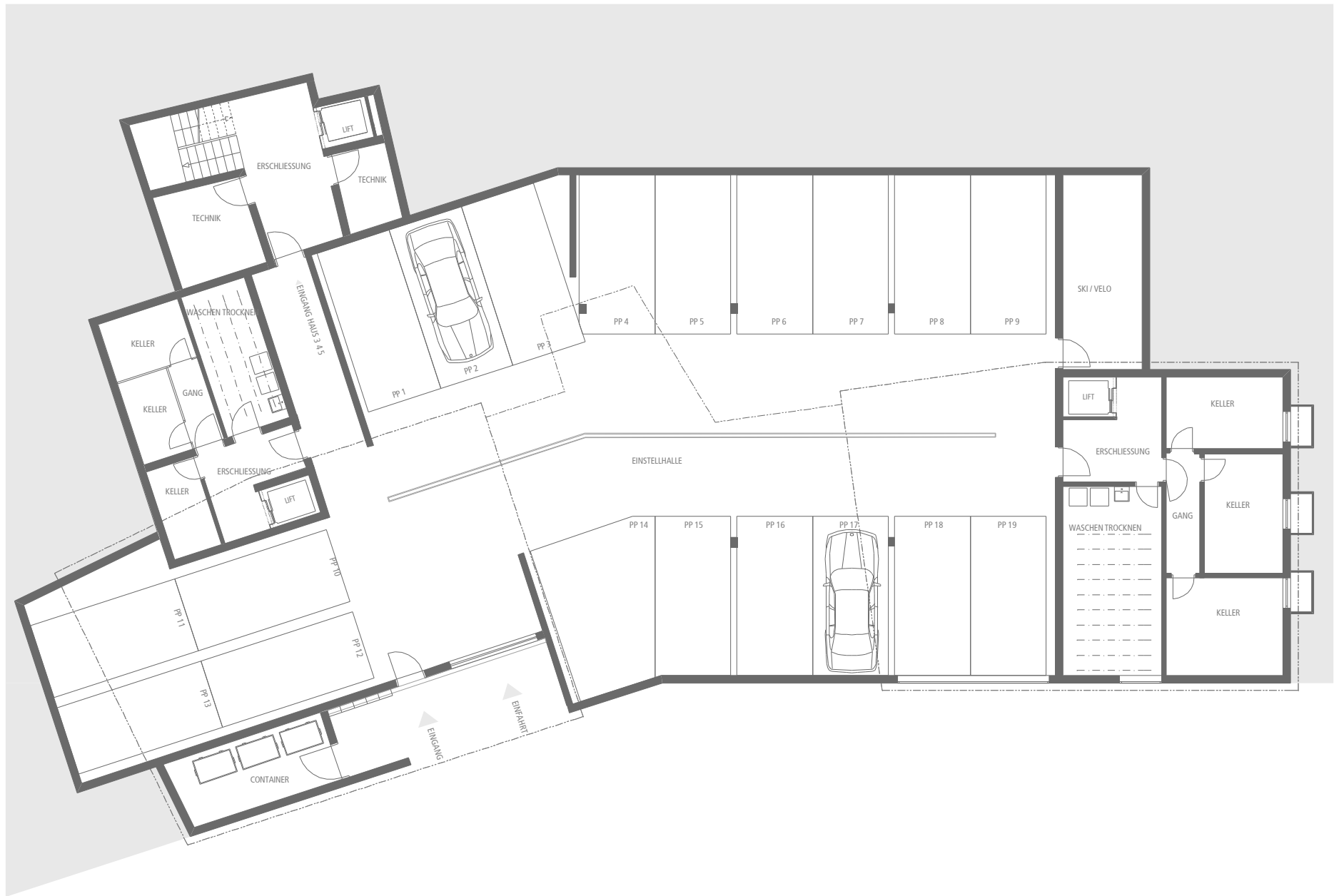
- Kinderbetreuung
- Skischule
- Golf-Mitgliedschaft
- Diverse Sportarten



SwissResort Engelberg
Erschliessungskonzept

-  Fussweg
-  Ganzjahres Erschliessung (unterirdisch) mit Zenral-Lift
-  Wellnessbereich
-  Einstellhalle





Einstellhalle mit 19 Autoabstellplätzen



SwissResort AG Engelberg
Ihr Immobilien - Partner

Weitere Informationen und Verkauf

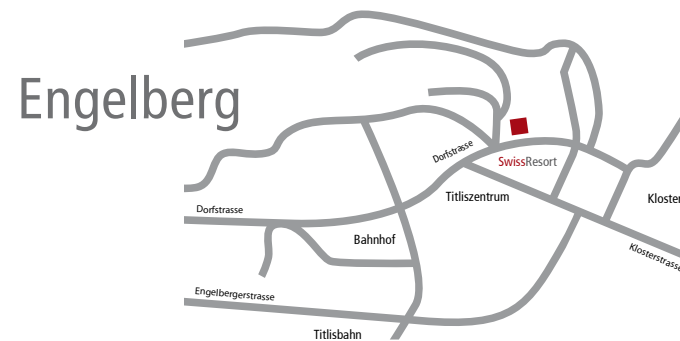
Kurt Esenwein
Geschäftsführer - CEO

kontakt@swissresort.ch

SwissResort AG
Dorfstrasse 22
CH-6390 Engelberg

T +41 (0)41 637 18 88
www.swissresort.ch

Besuchen Sie unsere Verkaufsausstellung an der Dorfstrasse 22 in Engelberg





Strasse Richtung Horbis - Engelberg

Wichtiger Hinweis und Haftungsausschluss:

Die Pläne, Bilder und Beschreibungen in dieser Dokumentation entsprechen dem Planungsstand im Juli 2008 und sind unverbindlich. Alle Visualisierungen sollen lediglich einen ungefähren Eindruck vermitteln. Die definitive Bauausführung, Aus- und Ansicht können davon evtl. abweichen.

Massgebend für die Ausführung sind der Baubeschrieb zum Zeitpunkt der notariellen Kaufvertrags-Beurkundung, sowie die dazu gehörigen Ausführungspläne.